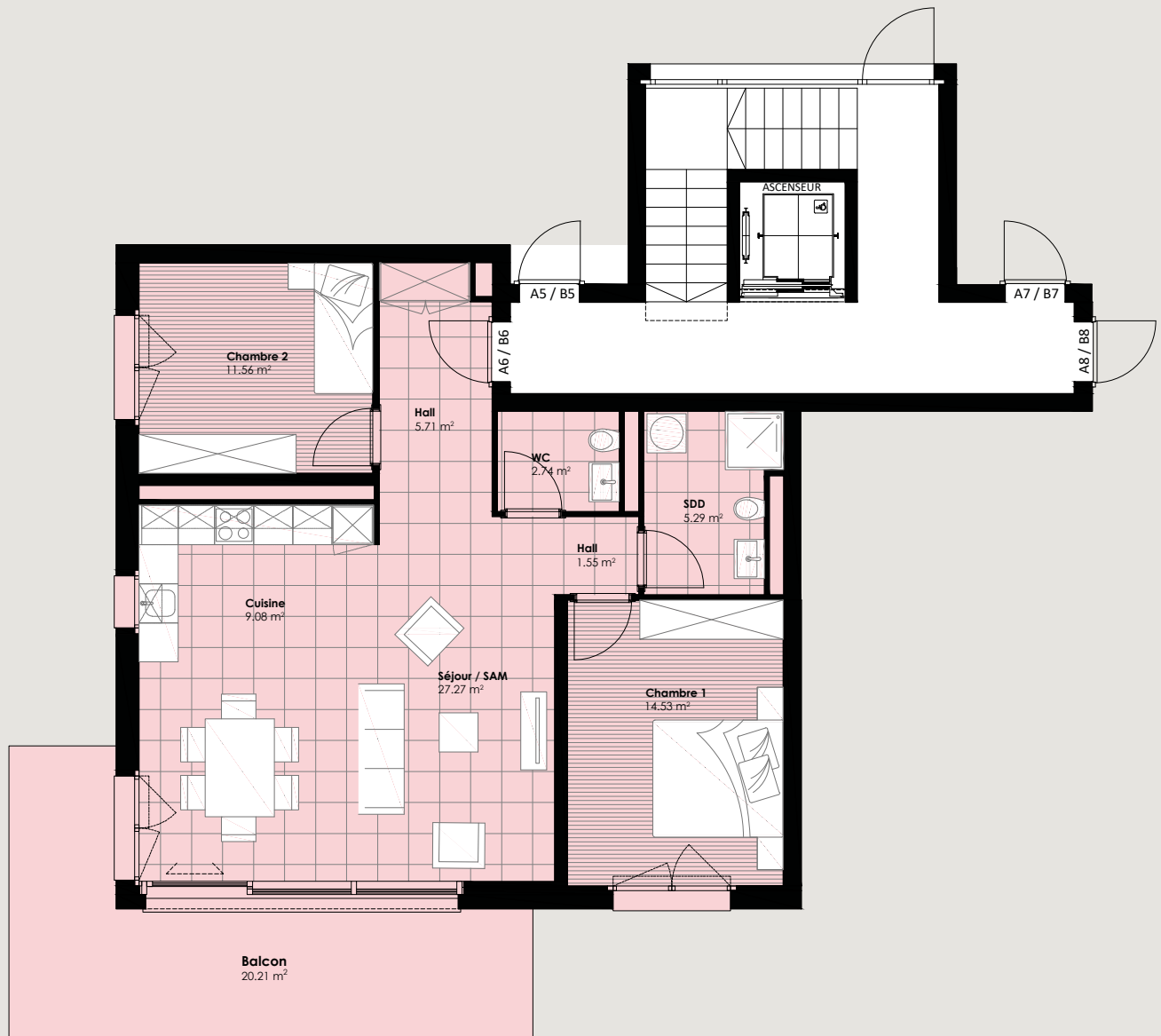




Lots A6 - B6 / 1^{er} étage / Bâtiments A - B



Bâtiments A - B / Façade ouest



□ Lots A6 - B6 / 3.5 pièces

Surface habitable brute 94.1 m²

Surface balcon 20.2 m²

Surface de vente 104.2 m²

Les surfaces habitables brutes sont calculées selon les normes USPI. Les terrasses sont comptées pour 1/3, les balcons pour 1/2, et les jardins pour 1/10 dans le calcul de la surface de vente.